

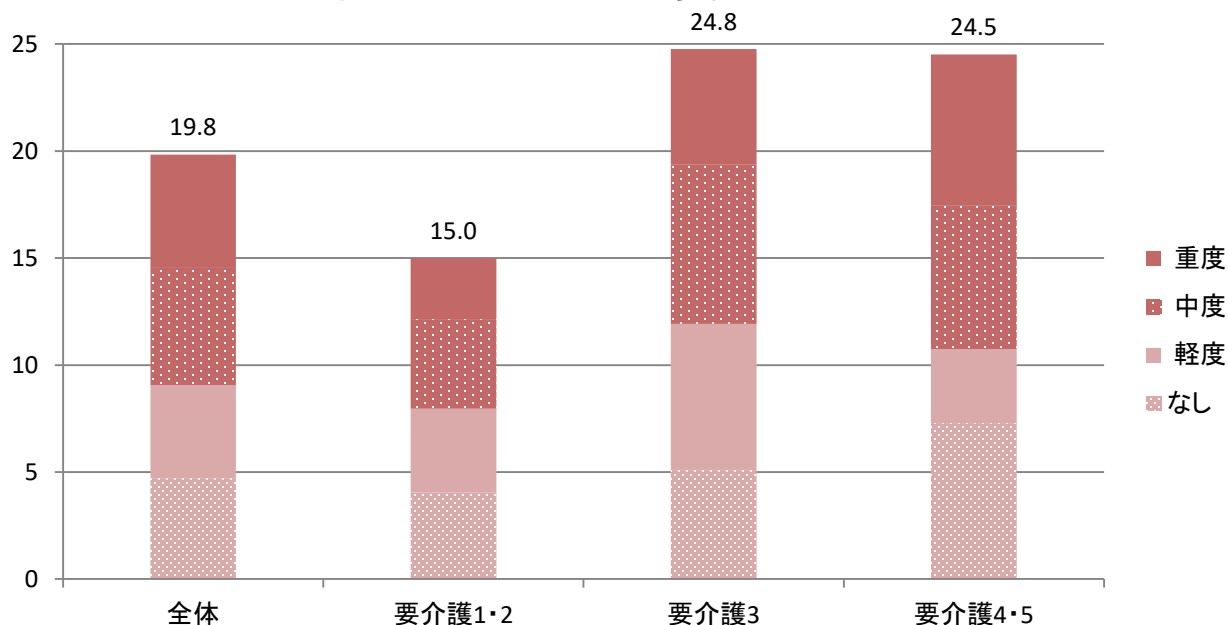
# 結果4 認知症の状態別費用

(2016年6月分について)

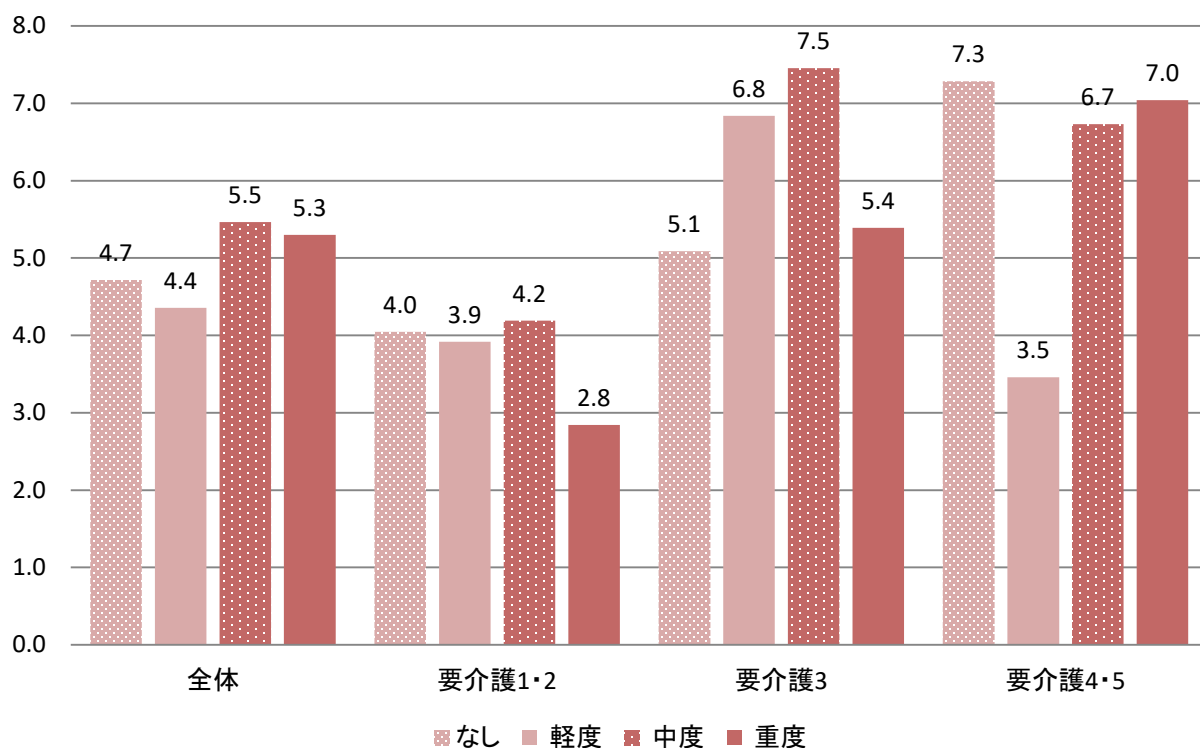
(1人、1ヶ月、平均値、単位:万円)

※小数点2桁以下は四捨五入

## 認知症の状態別費用(合計)



## 認知症の状態別費用(内訳)



## 認知症によって介護費用も変わる

要介護高齢者の認知症の状態別を考慮し、要介護度別に分けて介護費用を集計しました。

要介護4か5で、認知症も重度」という最も介護負担が重いとされる世帯では、1ヵ月平均13万円の支出がありました。要介護度が低い場合でも、認知症の程度が重くなると介護費用が増えています。

### <詳細データ>

		回答数	全体	要介護1・2	要介護3	要介護4・5
認知症 4区分	なし	70	47,151	40,454	50,876	72,857
	軽度	46	43,552	39,171	68,386	34,572
	中度	68	54,655	41,893	74,533	67,331
	重度	59	53,005	28,445	53,911	70,409

※回答数は認知症4区分別の人数です。

該当数が10人以下では金額を斜体としています。